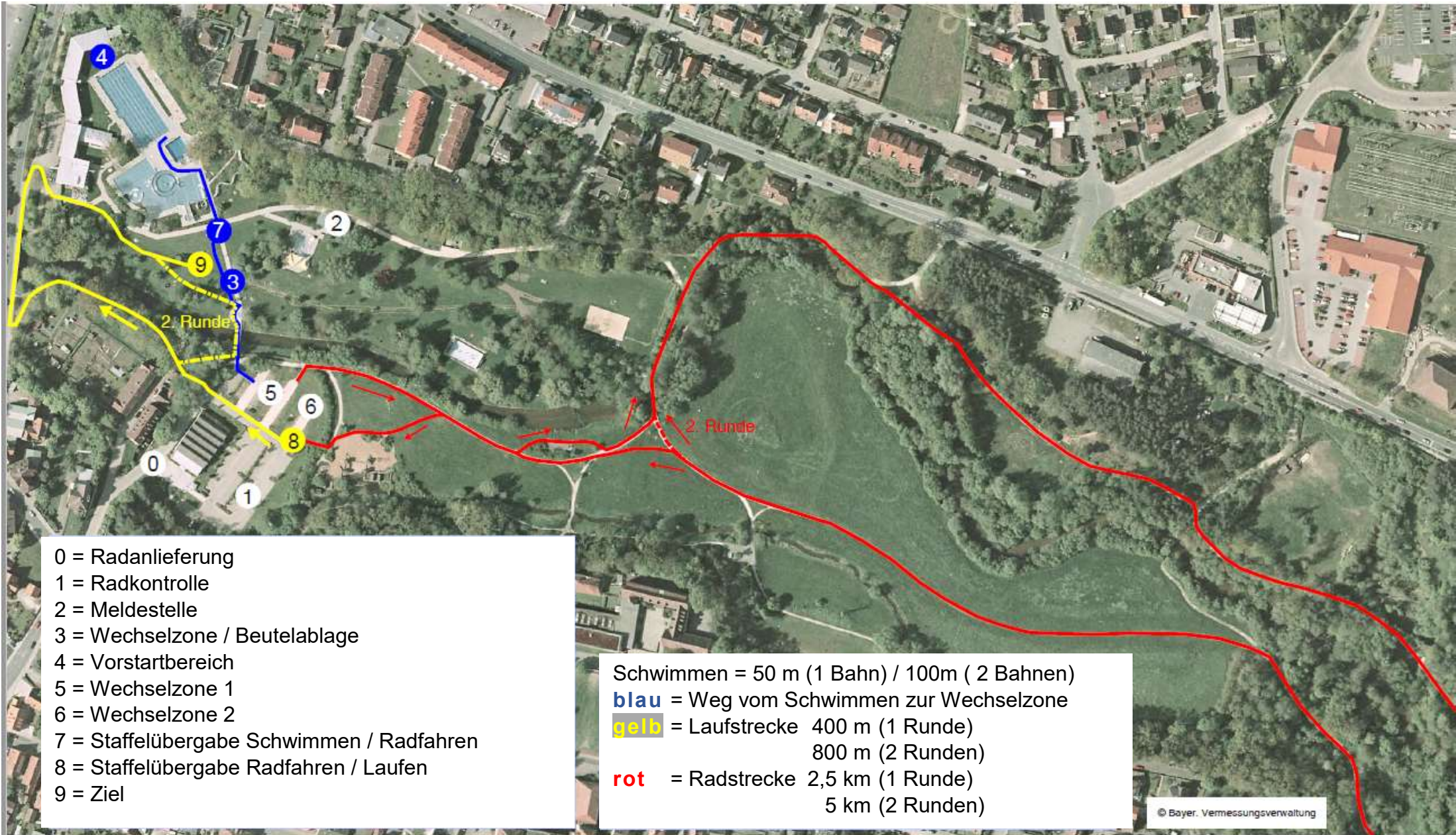


Streckenplan Landkreis-Schultriathlon Roth



- 0 = Radanlieferung
- 1 = Radkontrolle
- 2 = Meldestelle
- 3 = Wechselzone / Beutelablage
- 4 = Vorstartbereich
- 5 = Wechselzone 1
- 6 = Wechselzone 2
- 7 = Staffelübergabe Schwimmen / Radfahren
- 8 = Staffelübergabe Radfahren / Laufen
- 9 = Ziel

- Schwimmen = 50 m (1 Bahn) / 100m (2 Bahnen)
- blau** = Weg vom Schwimmen zur Wechselzone
- gelb** = Laufstrecke 400 m (1 Runde)
800 m (2 Runden)
- rot** = Radstrecke 2,5 km (1 Runde)
5 km (2 Runden)